

Схема расположения границ публичного сервитута

Местоположение публичного сервитута: Тверская область, г Тверь, ул Ротмистрова, д 29Г

Система координат: МСК 69 зона 2

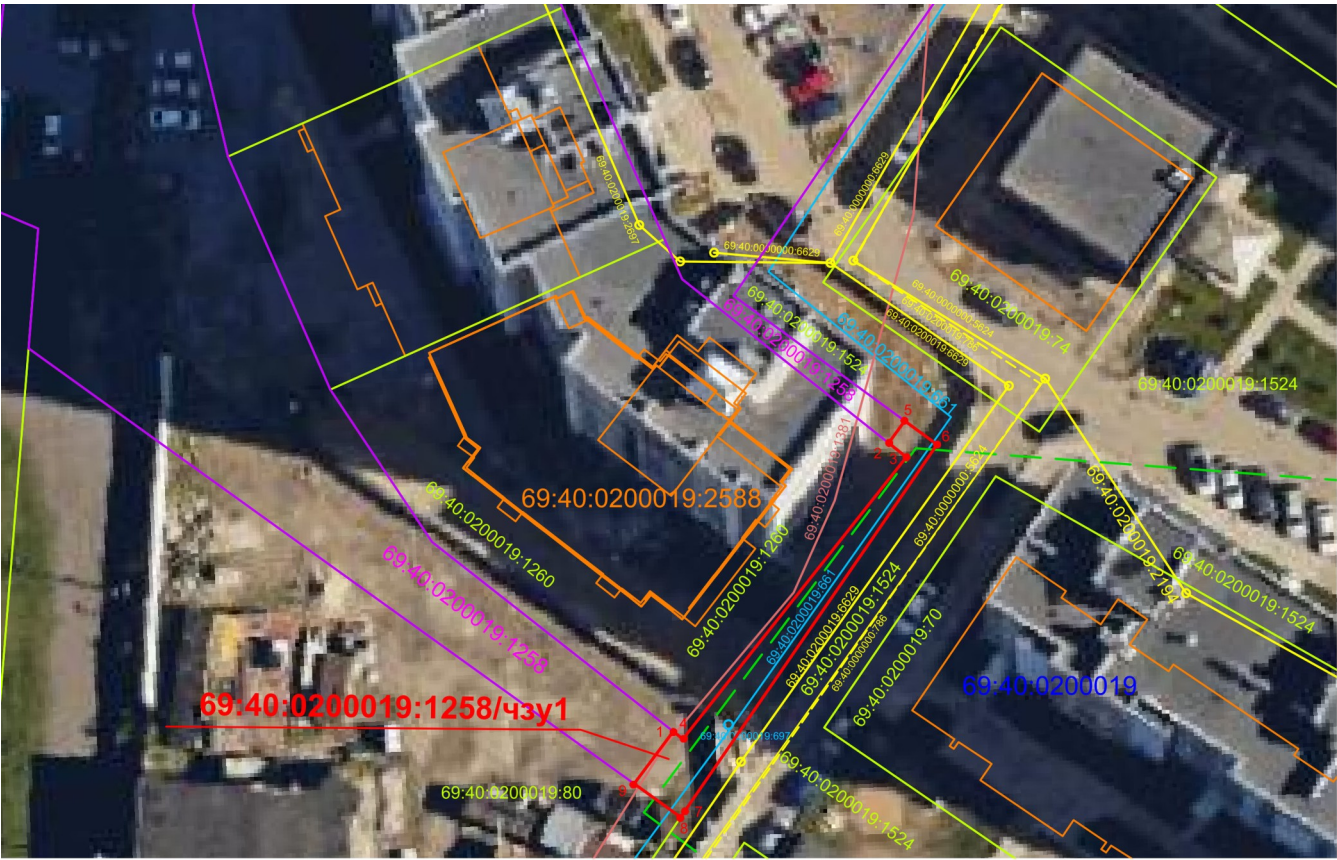
Метод определения координат: метод спутниковых геодезических измерений (определений)

Средняя квадратическая погрешность положения характерной точки, (M_t) =0,10 м

Условное обозначение земельного участка, для которого испрашивается публичный сервитут 69:40:0200019:1258/чзу1 (1-4-3-2-5-6-7-8-9-1)

Площадь участка для установления публичного сервитута 100 кв. м

Обозначение характерных точек границы	Координаты, м		Обозначение характерных точек границы	Координаты, м	
	X	Y		X	Y
1	289948.17	2277126.49	6	289971.09	2277147.57
4	289947.56	2277127.26	7	289941.77	2277127.39
3	289970.09	2277145.12	8	289941.32	2277127.08
2	289971.22	2277143.70	9	289943.99	2277123.36
5	289972.98	2277144.98	1	289948.17	2277126.49



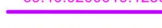
Условные обозначения:



69:40:0200019:1258/чзу1



69:40:0200019:1258



69:40:0200019:1260, 69:40:0200019:1524, 69:40:0200019:74, 69:40:0200019:80



69:40:0200019



69:40:0200019:2588



69:40:0200019:2697, 69:40:0200019:2194, 69:40:0200019:6629, 69:40:0200019:5624



69:40:0200019:786



69:40:0200019:1381



69:40:0200019:661



69:40:0200019:697

- проектные границы публичного сервитута;
- характерные точки границы публичного сервитута;
- условное обозначение земельного участка, для которого испрашивается публичный сервитут;
- проектное местоположение инженерного сооружения;
- границы и кадастровые номера земельных участков, в отношении которых испрашивается публичный сервитут.
- кадастровые номера и границы земельных участков по сведениям ЕГРН;
- кадастровые номера и границы кварталов по сведениям ЕГРН;
- здание (многоквартирный дом)
- сооружения канализации
- хозяйственно-бытовая канализация D=110-315 мм
- кабельная линия 60 кВ
- иное сооружение (водопровод)

Масштаб 1:750